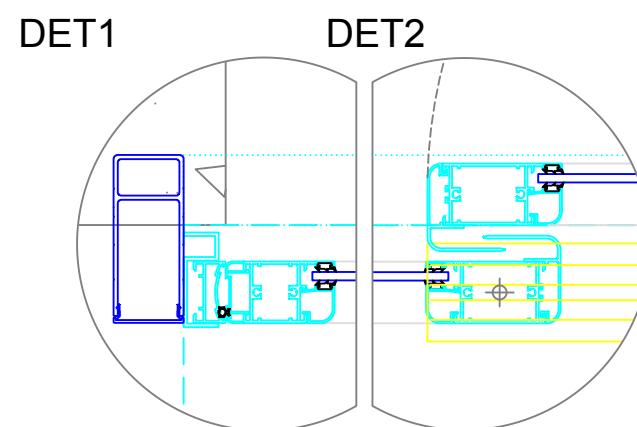
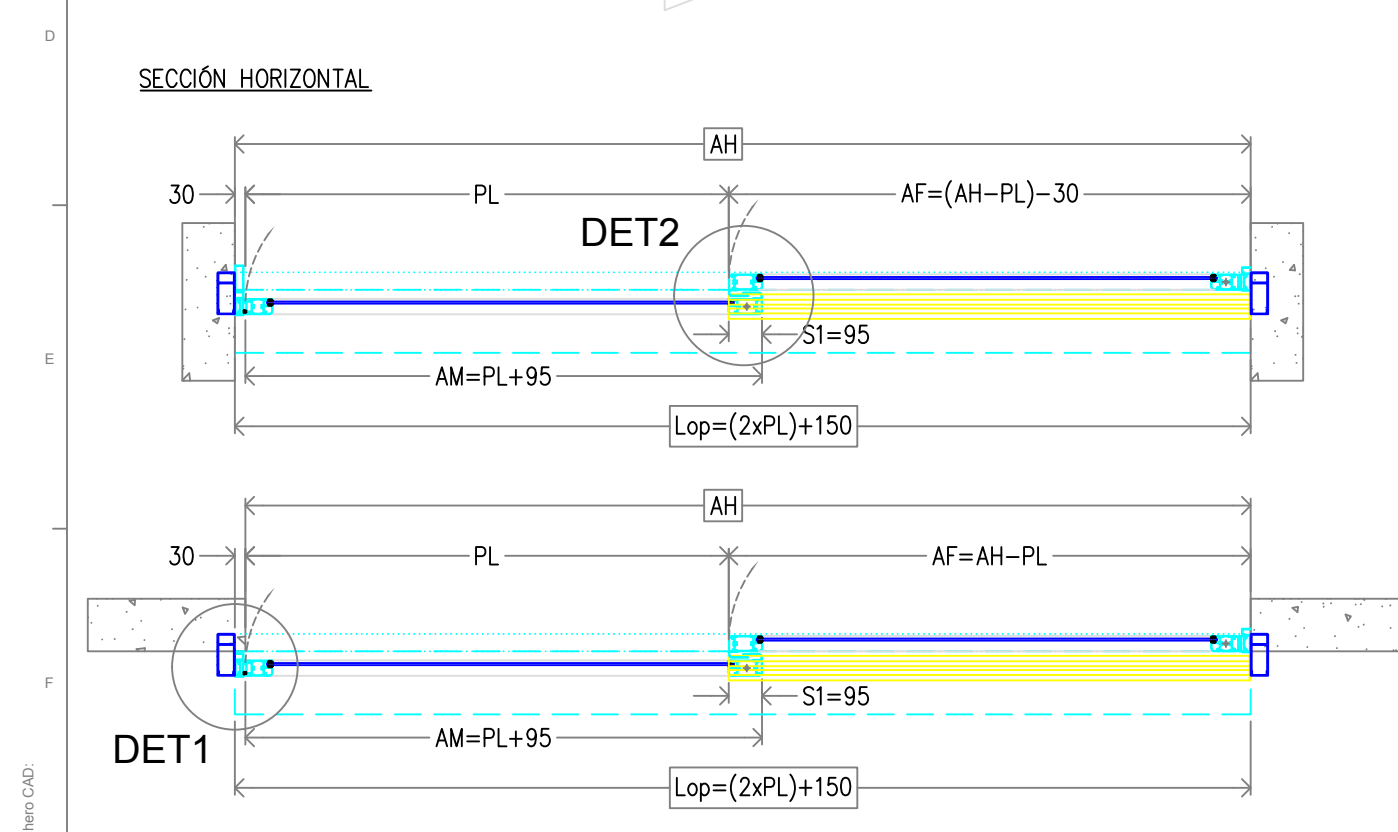
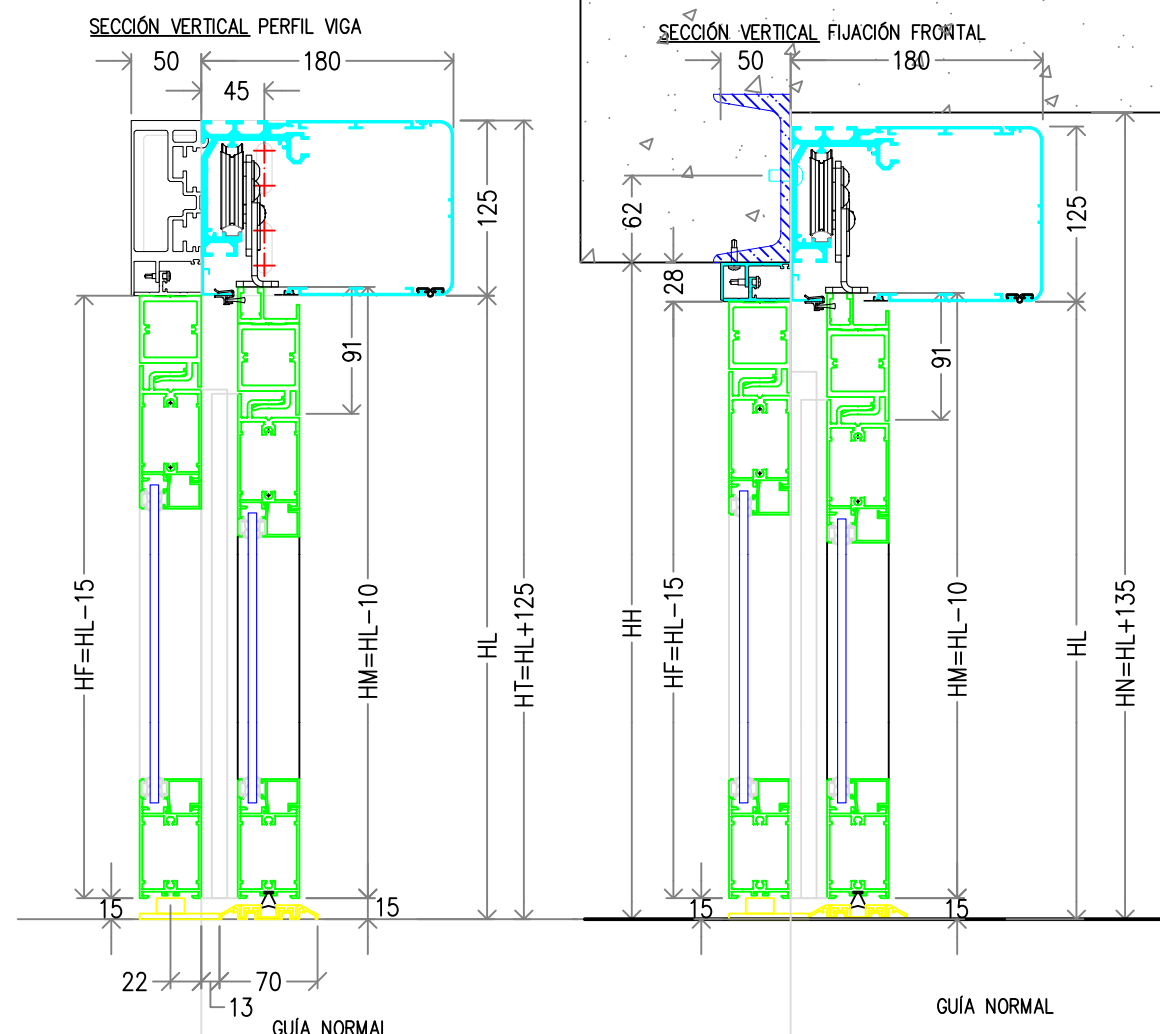
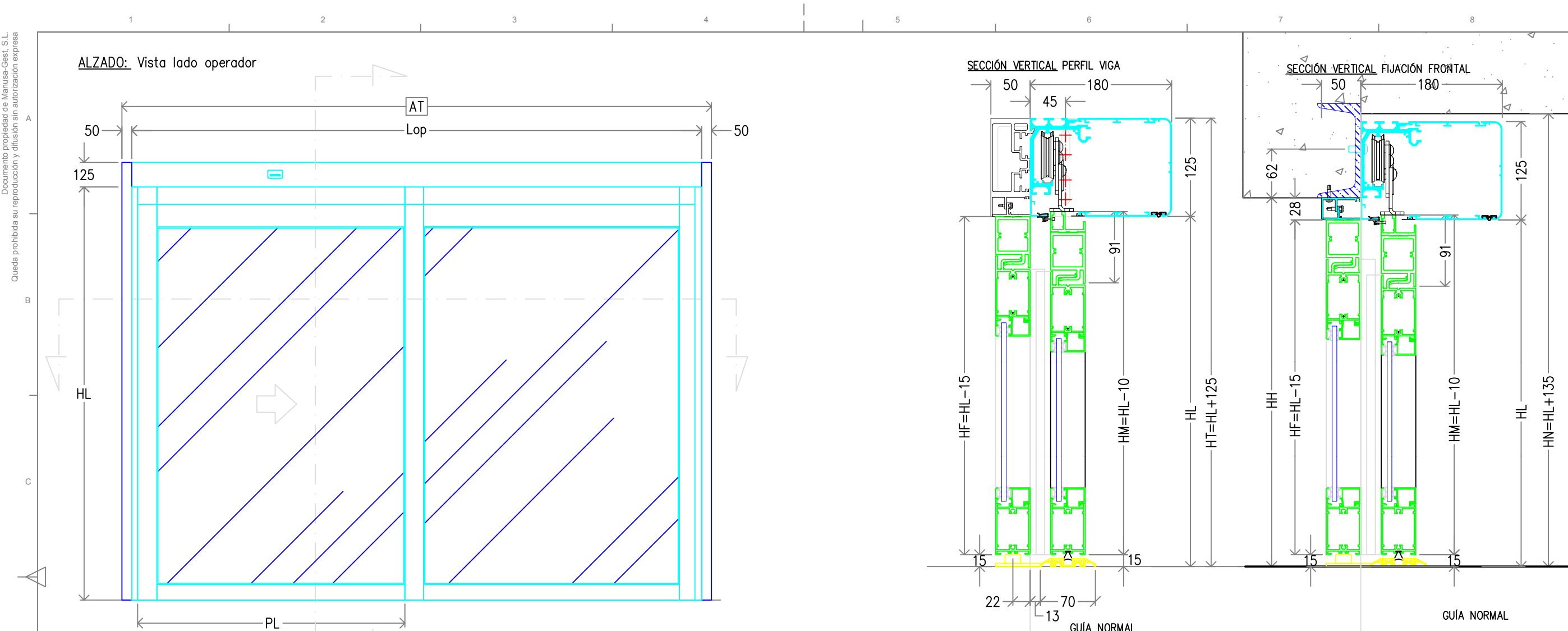


- AF ANCHO FIJO
- AH ANCHO DE HUECO
- AM ANCHO HOJA MÓVIL
- AT ANCHO TOTAL
- HF ALTO HOJA FIJA
- HH ALTURA DE HUECO
- HL ALTURA LIBRE
- HM ALTURA HOJA MÓVIL
- HN ALTURA NECESARIA
- Lop LONGITUD OPERADOR
- PL PASO LIBRE
- S1 SOLAPE MÓVIL

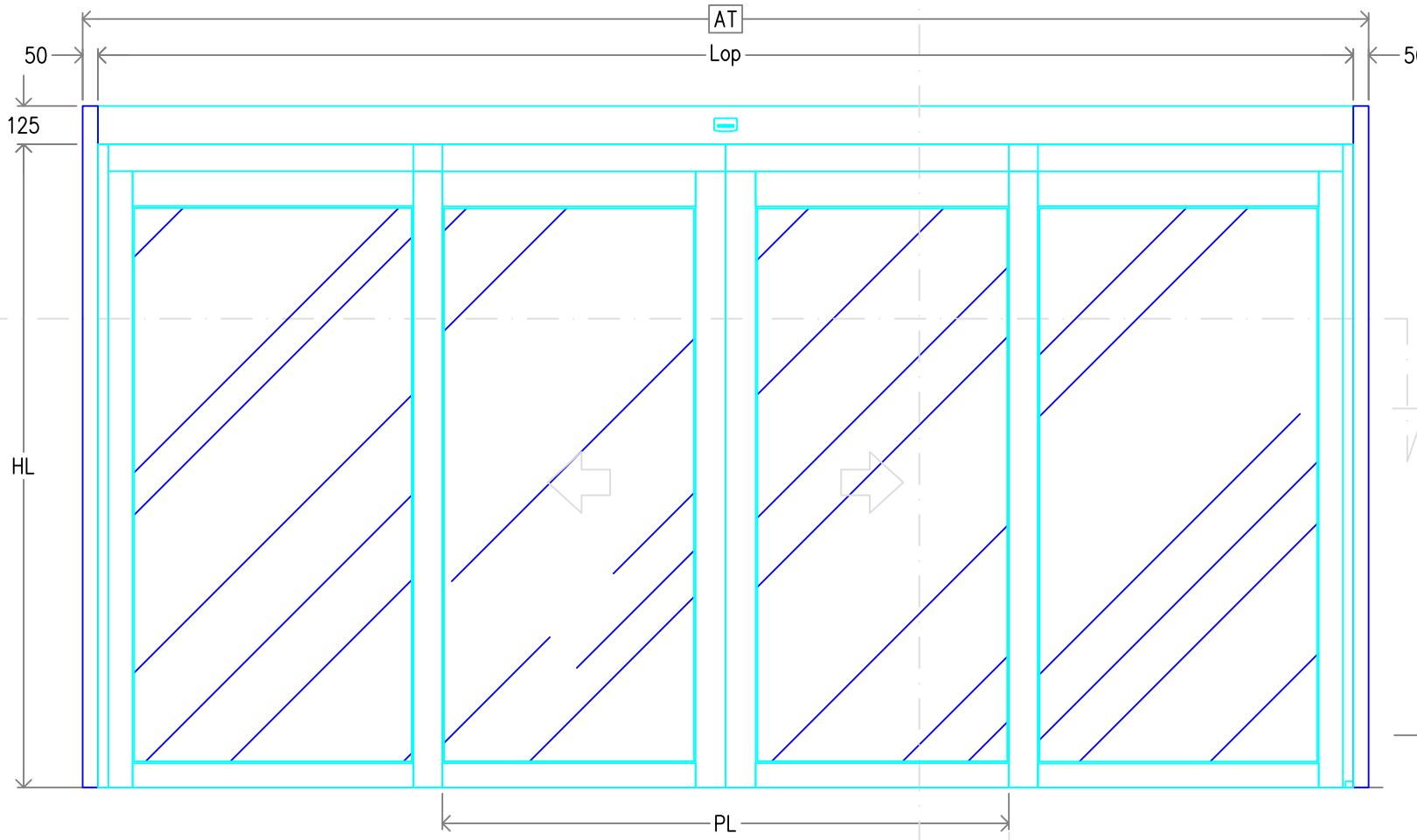
Rev.	Nota de mod.	Descripción	Fecha aprobado	JAHP	M. Carci
				Realizado por	Aprobado por
Proyecto: _____					
Descripción					
CORREDERA LATERAL IZQUIERDA OPER. VISIO 125 BAJO DINTEL HOJAS S44 MOVIL Y FIJA					
				Escala: 1:20	Nº Hojas: 1/1
				Código	Rev.
				OI-125-BD-S44-FM	0



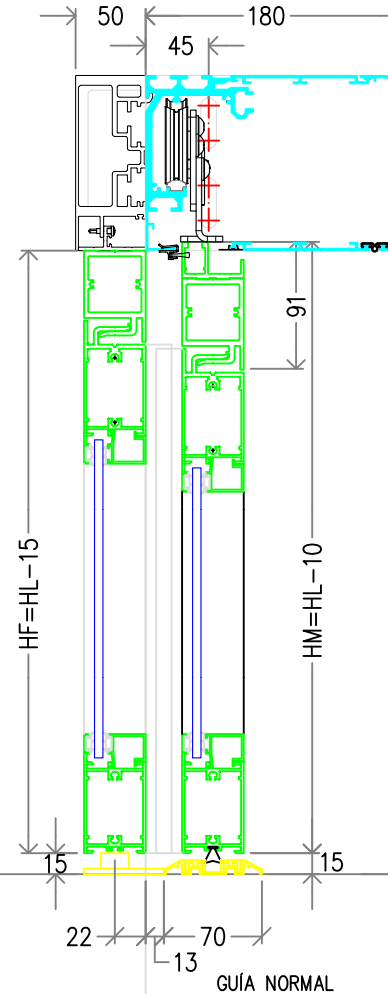
- AF ANCHO FIJO
- AH ANCHO DE HUECO
- AM ANCHO HOJA MÓVIL
- AT ANCHO TOTAL
- HF ALTO HOJA FIJA
- HH ALTURA DE HUECO
- HL ALTURA LIBRE
- HM ALTURA HOJA MÓVIL
- HN ALTURA NECESARIA
- Lop LONGITUD OPERADOR
- PL PASO LIBRE
- S1 SOLAPE MÓVIL

Rev.	Nota de mod.	Descripción	Fecha aprobado	JAHP Realizado por	M. Carci Aprobado por
Proyecto: _____					
Descripción: CORREDERA LATERAL DERECHA OPER. VISIO 125 BAJO DINTEL HOJAS S44 MOVIL Y FIJA					
Escala: 1:20		Nº Hojas: 1/1	A3		
Código: OI-125-BD-S44-MF		Rev.:		0	

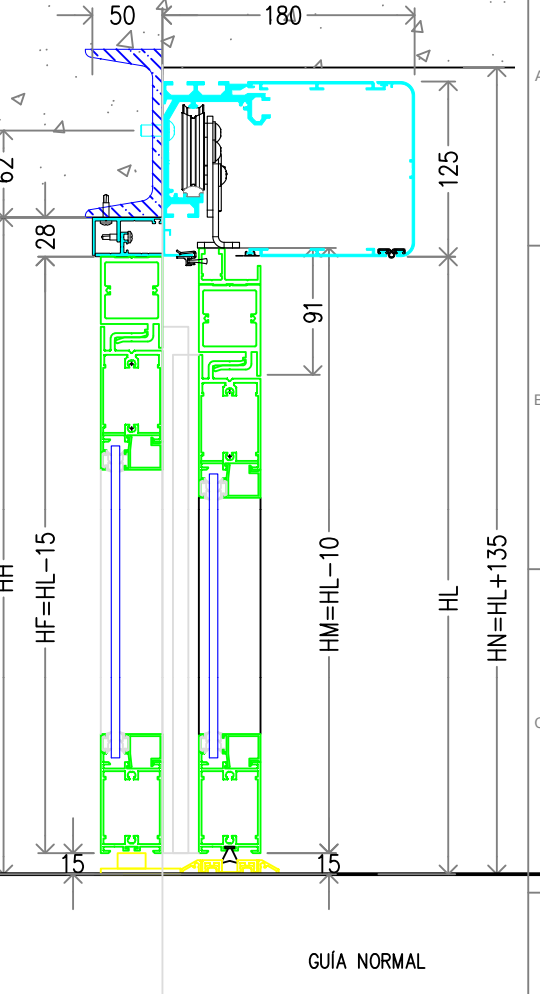
ALZADO: Vista lado operador



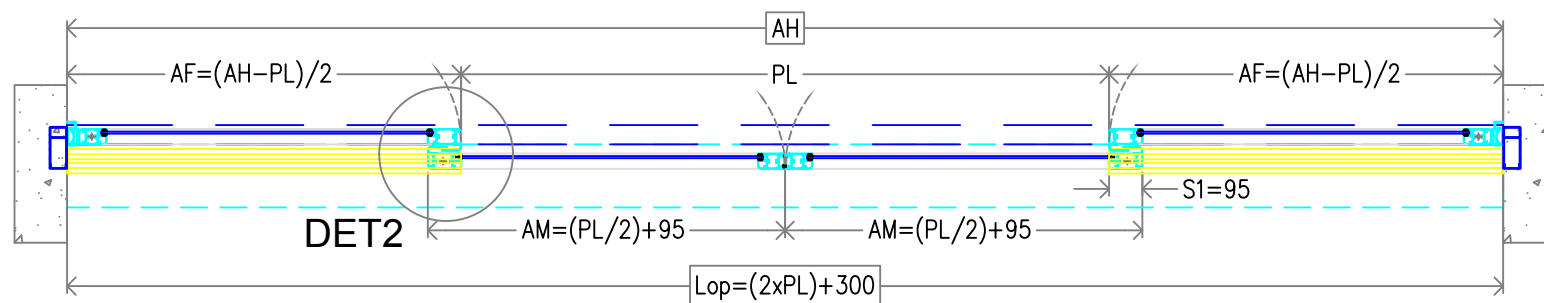
SECCIÓN VERTICAL PERFIL VIGA



SECCIÓN VERTICAL FIJACIÓN FRONTAL

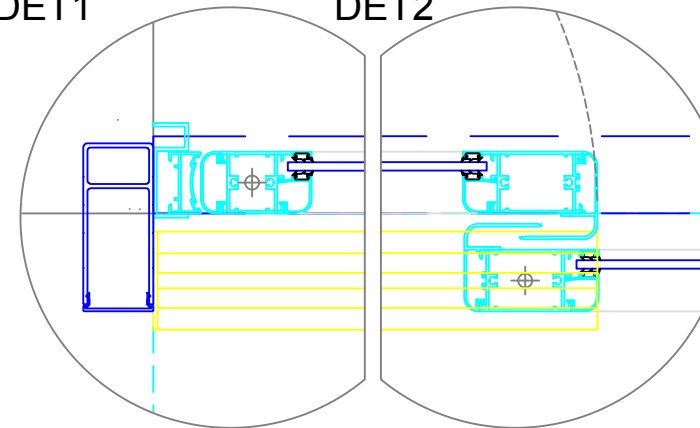


SECCIÓN HORIZONTAL



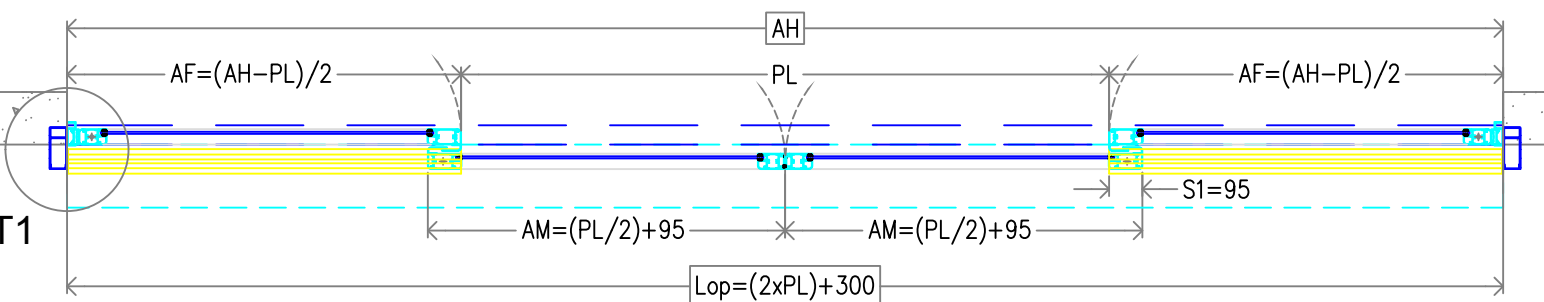
DET1


DET2



- AF ANCHO FIJO
- AH ANCHO DE HUECO
- AM ANCHO HOJA MÓVIL
- AT ANCHO TOTAL
- HF ALTO HOJA FIJA
- HH ALTURA DE HUECO
- HL ALTURA LIBRE
- HM ALTURA HOJA MÓVIL
- HN ALTURA NECESARIA
- Lop LONGITUD OPERADOR
- PL PASO LIBRE
- S1 SOLAPE MÓVIL-FIJA

DET1



Rev.	Nota de mod.	Descripción	Fecha aprobado	Realizado por	Aprobado por
				JAHP	M. Carci
Proyecto:				Realizado por	
Descripción				Aprobado por	
CORREDERA CENTRAL					
OPER. VISIO 125 BAJO DINTEL					
HOJAS S44 MOVILES Y FIJAS					
Escala: 1:20		Nº Hojas: 1/1		A3	
Código		OI-125-BD-S44-FMMF		Rev.	
				0	