
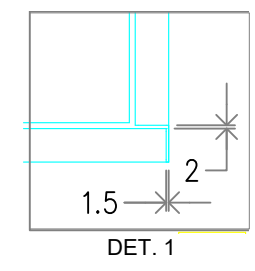
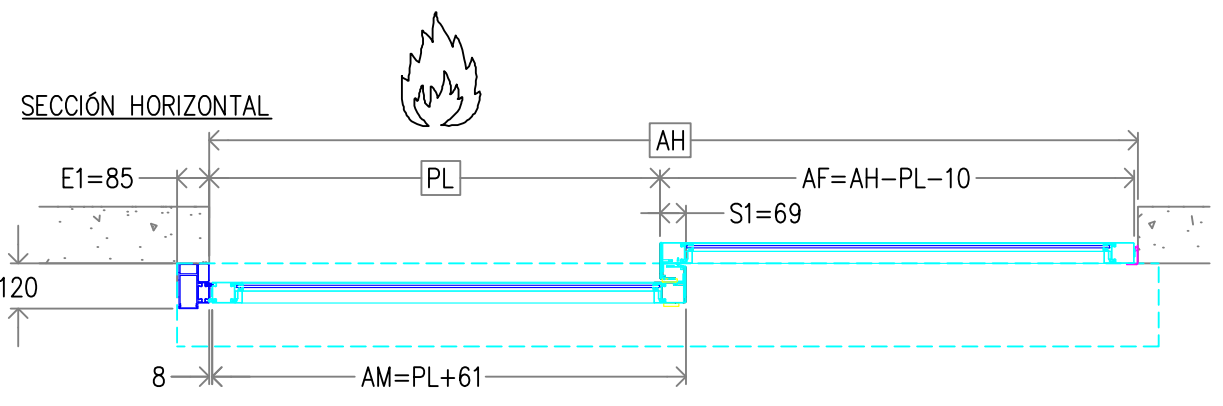
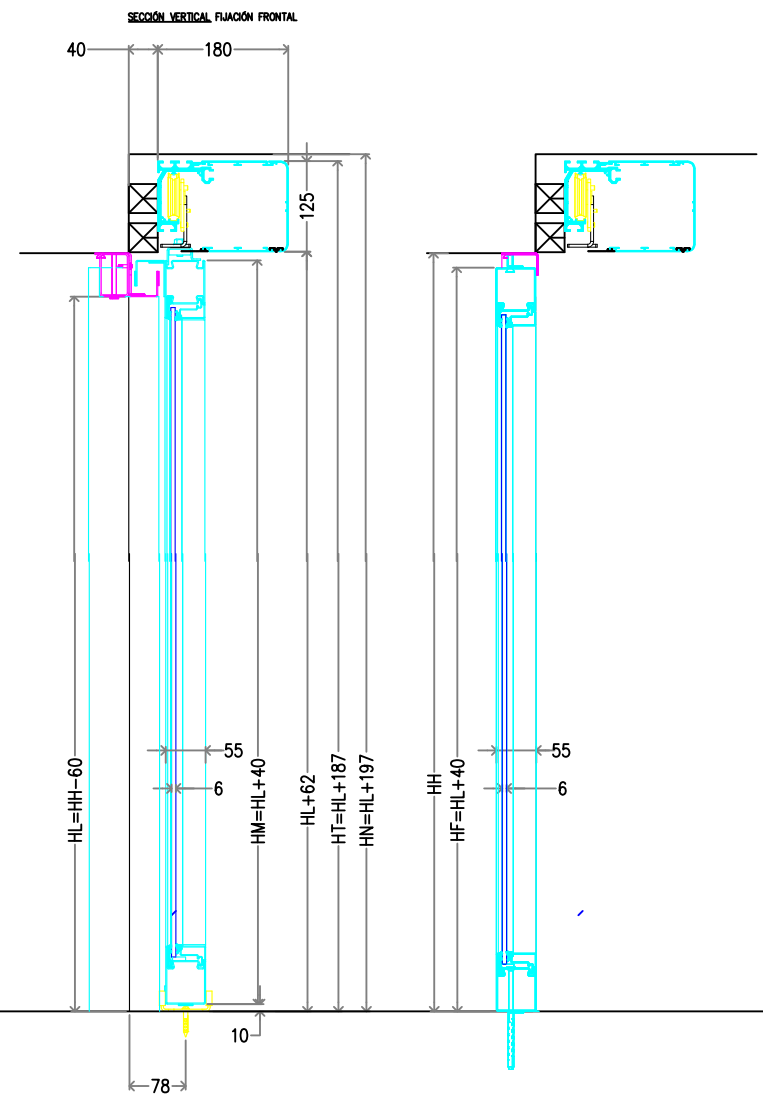
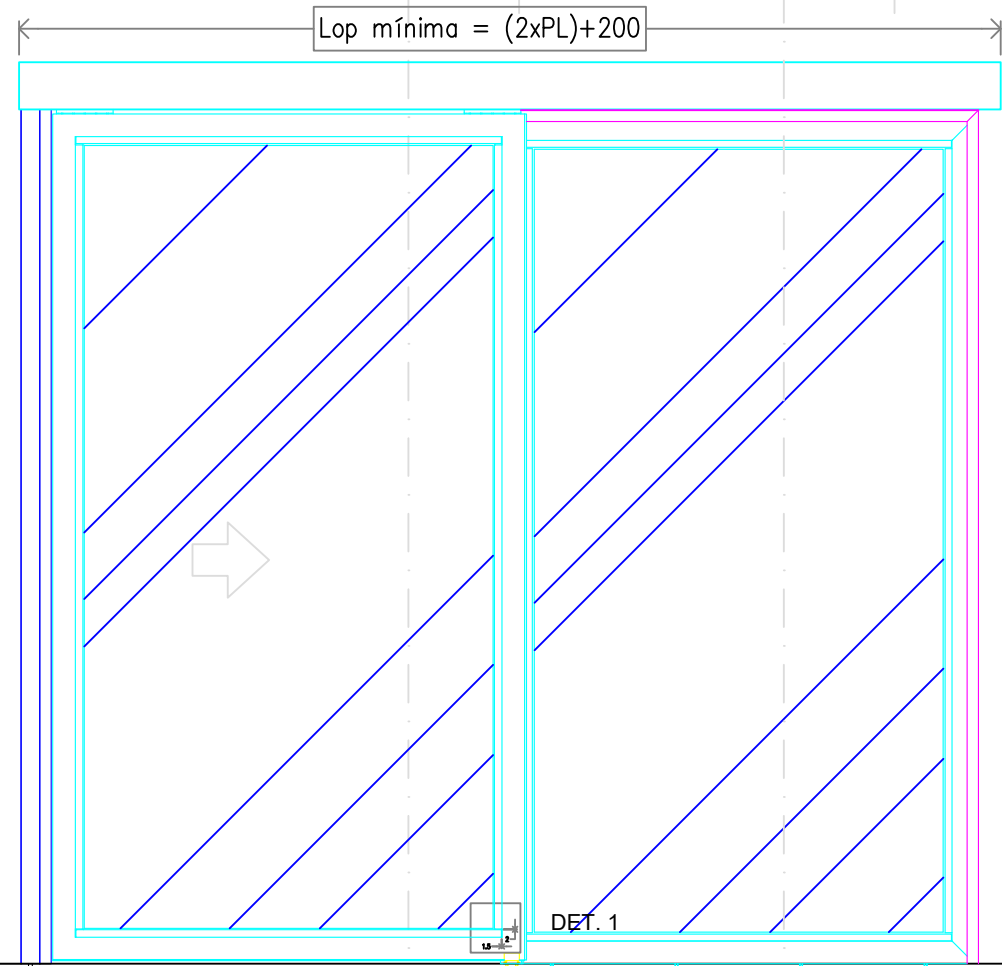


- AF ANCHO FIJO
- AH ANCHO DE HUECO
- AM ANCHO HOJA MÓVIL
- AT ANCHO TOTAL
- HF ALTO HOJA FIJA
- HH ALTURA DE HUECO
- HL ALTURA LIBRE
- HM ALTURA HOJA MÓVIL
- HT ALTURA TOTAL
- HN ALTURA NECESARIA
- Lop LONGITUD OPERADOR
- PL PASO LIBRE
- S1 SOLAPE MÓVIL
- E1 ENCUENTRO PARED

NOTA: PL y HL mínimos y máximos de acuerdo a los datos reflejados en la ficha técnica del producto

Rev.	Nota de mod.	Descripción	06/07/2016 Fecha aprobado	Chisco Fdez. Realizado por	Chisco Fdez. Aprobado por
Proyecto: Descripción			 Escala: 1:50 Nº Hojas: 1/1 A3 Código Rev. OV-125-H55-FM 1		
CORREDERA LATERAL IZQUIERDA					
OPER. VISIO 125					
HOJAS H55-E30 MOVIL C/F					

ALZADO: Vista lado operador

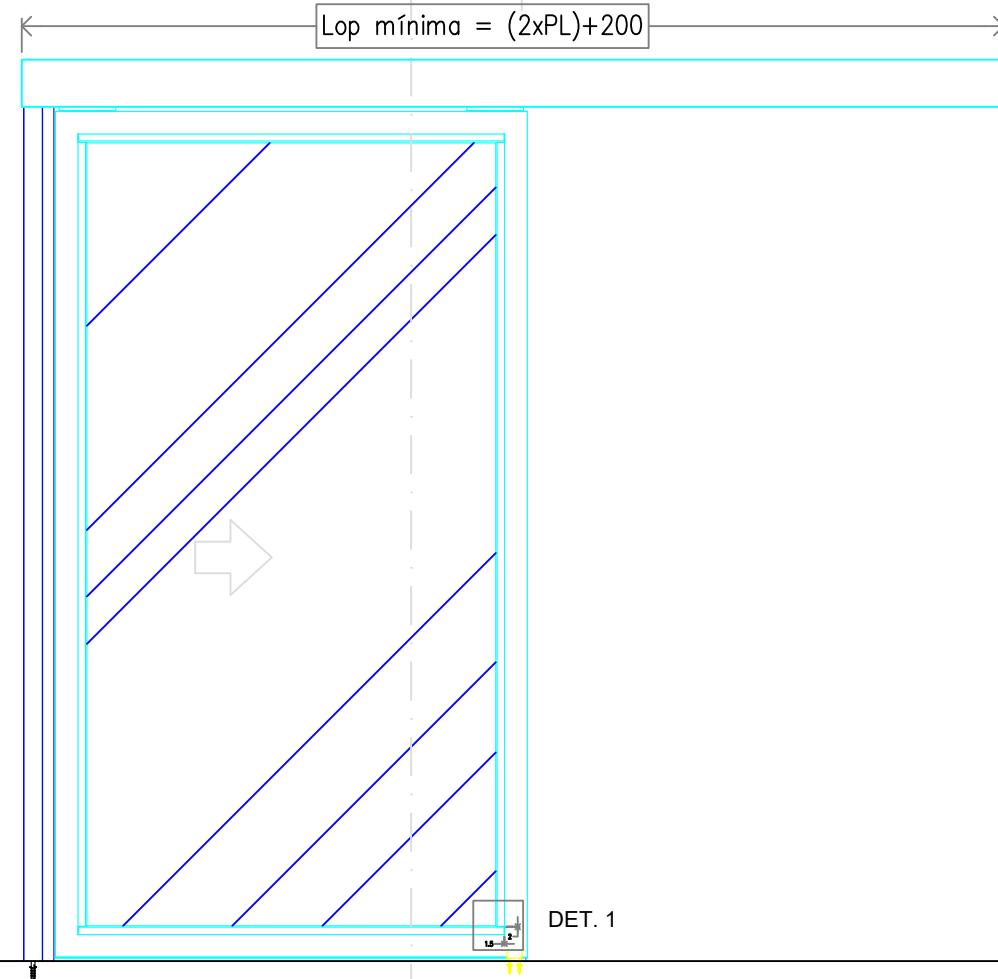


- AF ANCHO FIJO
- AH ANCHO DE HUECO
- AM ANCHO HOJA MÓVIL
- AT ANCHO TOTAL
- HF ALTO HOJA FIJA
- HH ALTURA DE HUECO
- HL ALTURA LIBRE
- HM ALTURA HOJA MÓVIL
- HT ALTURA TOTAL
- HN ALTURA NECESARIA
- Lop LONGITUD OPERADOR
- PL PASO LIBRE
- S1 SOLAPE MÓVIL
- E1 ENCUENTRO PARED

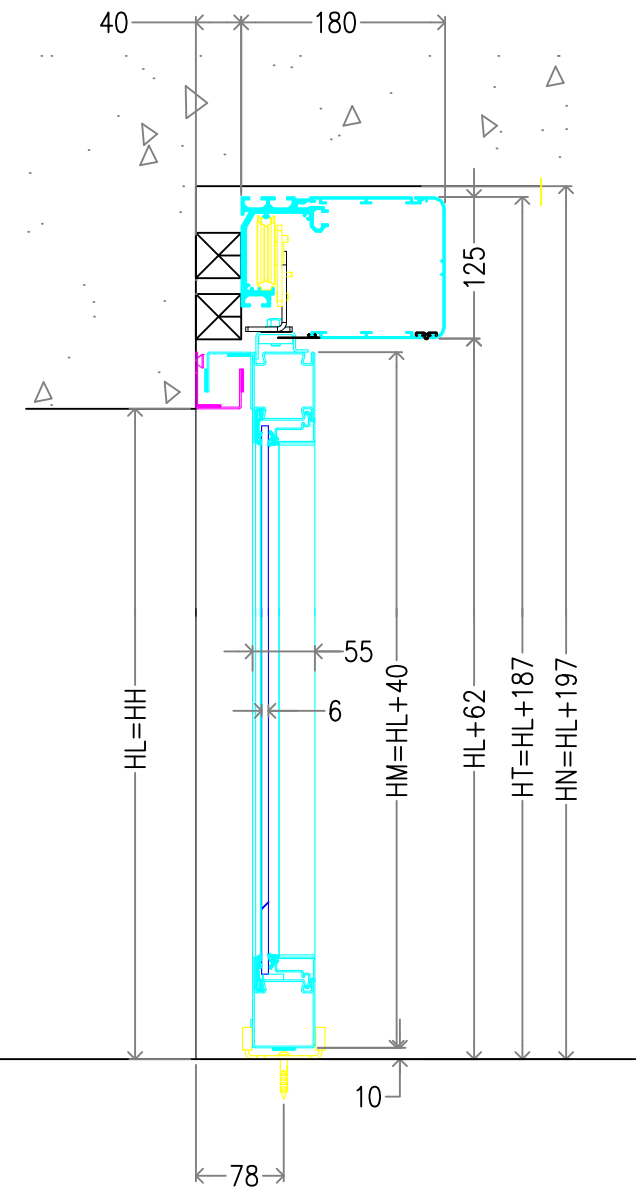
NOTA: PL y HL mínimos y máximos de acuerdo a los datos reflejados en la ficha técnica del producto

Rev.	Nota de mod.	Descripción	06/07/2016	Chisco Fdez.	Chisco Fdez.
			Fecha aprobado	Realizado por	Aprobado por
Proyecto:					
Descripción					
CORREDERA LATERAL DERECHA					
OPER. VISIO 125					
HOJAS H55-E30 MOVIL C/F				Escala: 1:50 Código: OV-125-H55-MF	N° Hojas: 1/1 Rev. 1

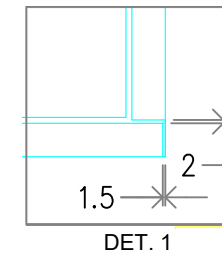
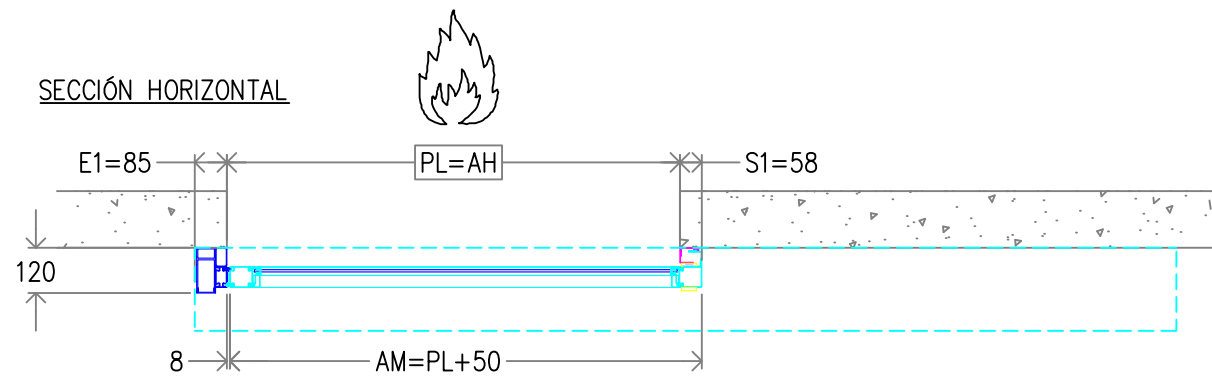
ALZADO: Vista lado operador



SECCIÓN VERTICAL FIJACIÓN FRONTAL



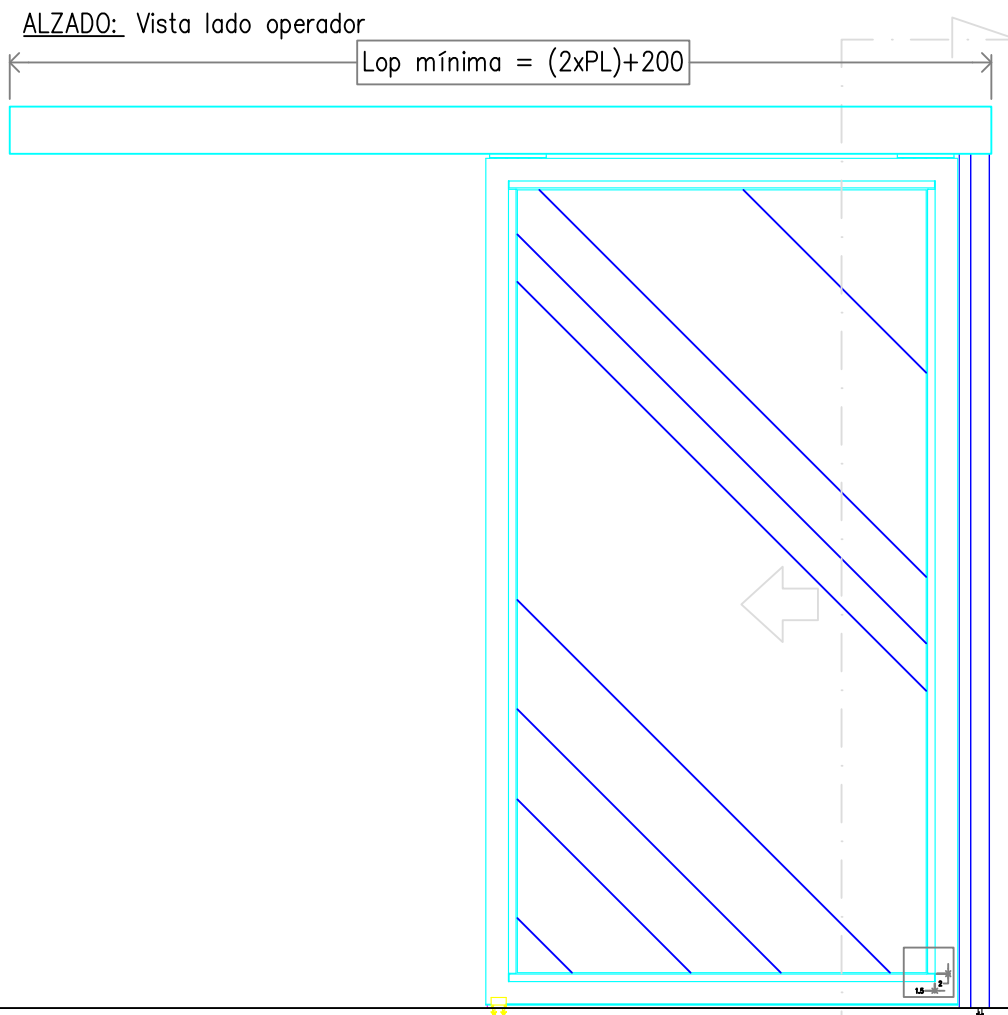
SECCIÓN HORIZONTAL



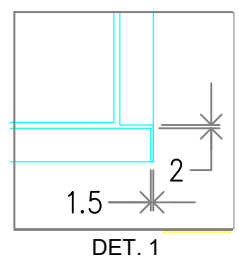
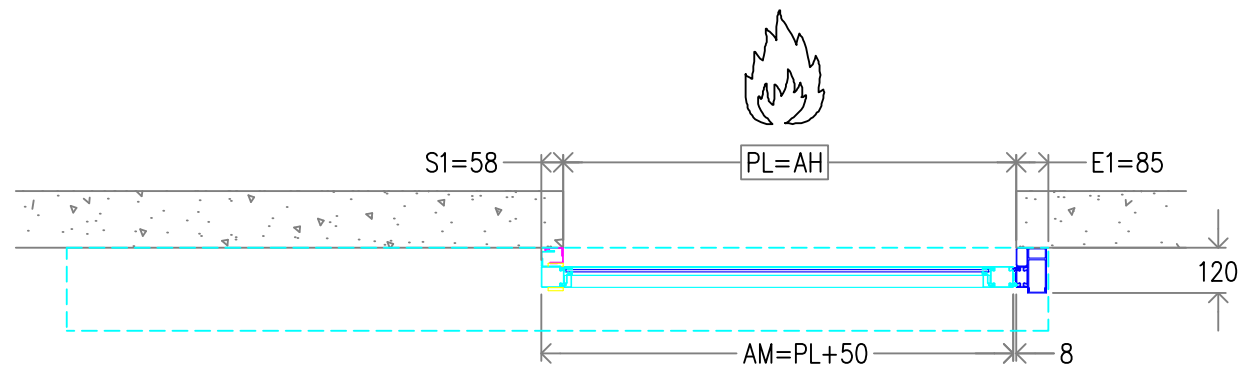
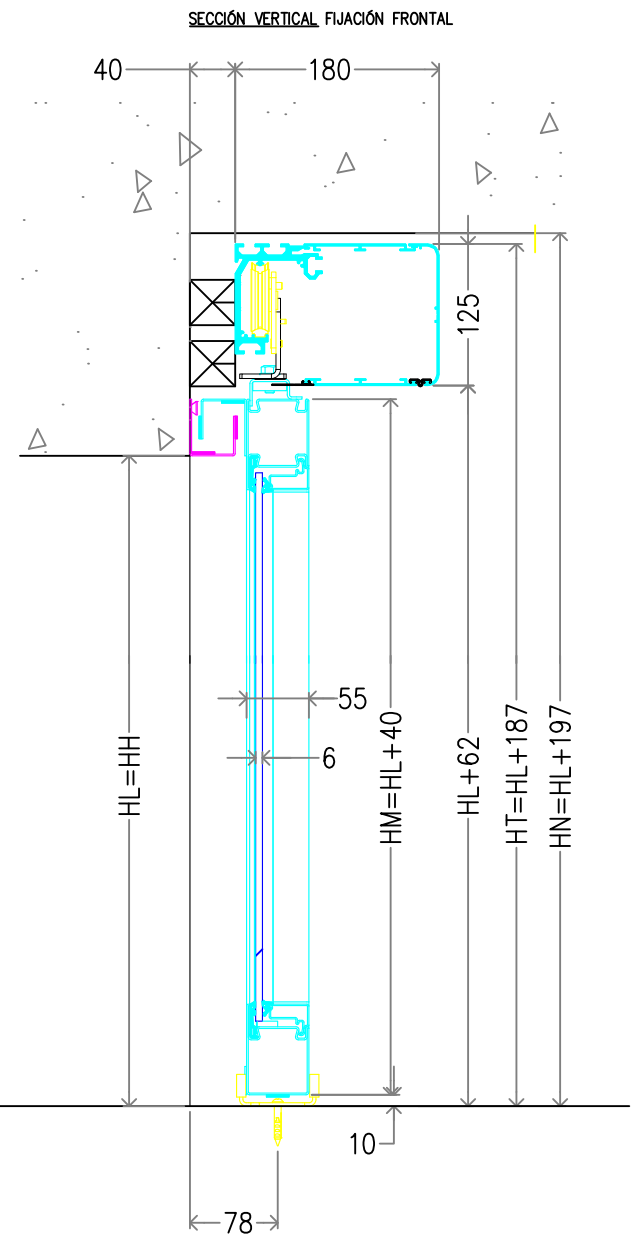
- AF ANCHO FIJO
- AH ANCHO DE HUECO
- AM ANCHO HOJA MÓVIL
- AT ANCHO TOTAL
- HF ALTO HOJA FIJA
- HH ALTURA DE HUECO
- HL ALTURA LIBRE
- HM ALTURA HOJA MÓVIL
- HT ALTURA TOTAL
- HN ALTURA NECESARIA
- Lop LONGITUD OPERADOR
- PL PASO LIBRE
- S1 SOLAPE MÓVIL
- E1 ENCUENTRO PARED

NOTA: PL y HL mínimos y máximos de acuerdo a los datos reflejados en la ficha técnica del producto

Rev.	Nota de mod.	Descripción	06/07/2016 Fecha aprobado	Chisco Fdez. Realizado por	Chisco Fdez. Aprobado por
Proyecto: Descripción			 manusa		
CORREDERA LATERAL DERECHA					
OPER. VISIO 125					
HOJAS H55-E30 MOVIL			Escala: 1:50	Nº Hojas: 1/1	A3
			Código	OV-125-H55-MX	Rev.
					1




DET. 1



- AF ANCHO FIJO
- AH ANCHO DE HUECO
- AM ANCHO HOJA MÓVIL
- AT ANCHO TOTAL
- HF ALTO HOJA FIJA
- HH ALTURA DE HUECO
- HL ALTURA LIBRE
- HM ALTURA HOJA MÓVIL
- HT ALTURA TOTAL
- HN ALTURA NECESARIA
- Lop LONGITUD OPERADOR
- PL PASO LIBRE
- S1 SOLAPE MÓVIL
- E1 ENCUENTRO PARED

NOTA: PL y HL mínimos y máximos de acuerdo a los datos reflejados en la ficha técnica del producto

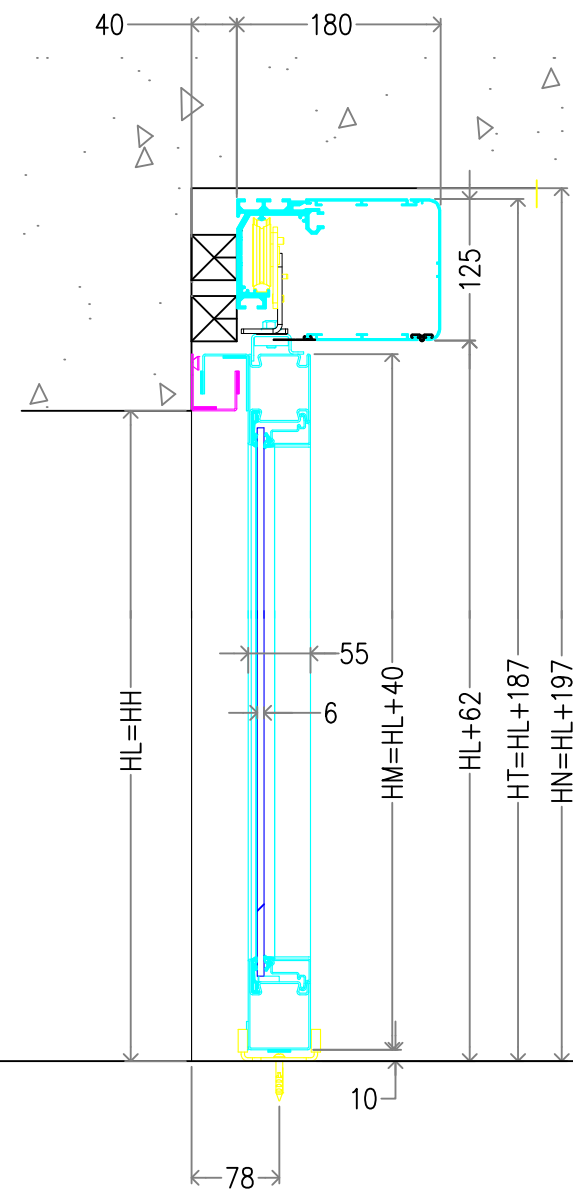
Rev.	Nota de mod.	Descripción	06/07/2016	Chisco Fdez.	Chisco Fdez.
			Fecha aprobado	Realizado por	Aprobado por
Proyecto:					
Descripción					
CORREDERA LATERAL IZQUIERDA					
OPER. VISIO 125					
HOJAS H55-E30 MOVIL			Escala: 1:50	Nº Hojas: 1/1	A3
			Código	Rev.	
			OV-125-H55-XM	1	

ALZADO: Vista lado operador

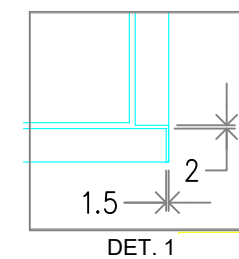
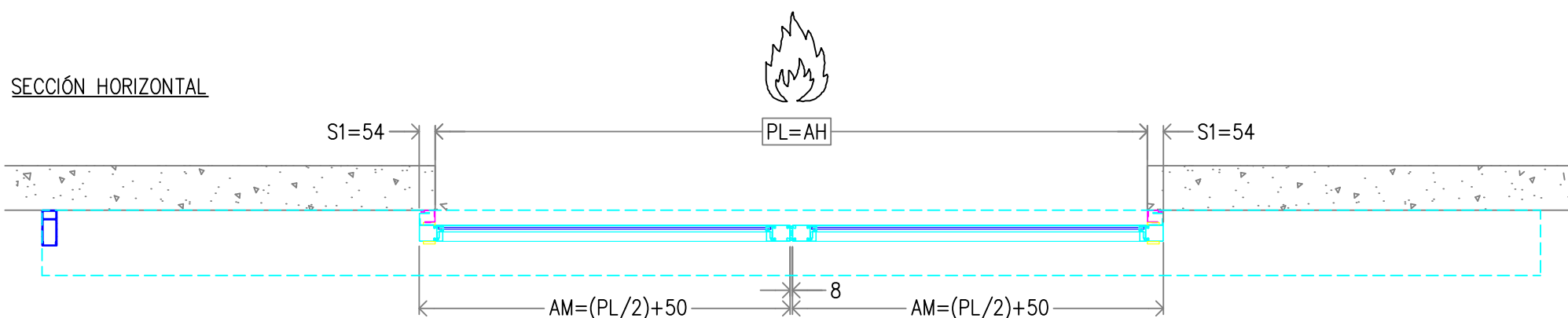
Lop mínima = $(2 \times PL) + 250$

DET. 1

SECCIÓN VERTICAL FIJACIÓN FRONTAL




SECCIÓN HORIZONTAL



- AF ANCHO FIJO
- AH ANCHO DE HUECO
- AM ANCHO HOJA MÓVIL
- AT ANCHO TOTAL
- HF ALTO HOJA FIJA
- HH ALTURA DE HUECO
- HL ALTURA LIBRE
- HM ALTURA HOJA MÓVIL
- HT ALTURA TOTAL
- HN ALTURA NECESARIA
- Lop LONGITUD OPERADOR
- PL PASO LIBRE
- S1 SOLAPE MÓVIL
- E1 ENCUENTRO PARED

NOTA: PL y HL mínimos y máximos de acuerdo a los datos reflejados en la ficha técnica del producto

Rev.	Nota de mod.	Descripción	06/07/2016	Chisco Fdez.	Chisco Fdez.
			Fecha aprobado	Realizado por	Aprobado por
Proyecto:					
Descripción					
CORREDERA CENTRAL					
OPER. VISIO 125					
HOJAS H55-E30 MOVIL			Escala: 1:50	Nº Hojas: 1/1	A3
			Código	OV-125-H55-XMMX	Rev.
					1